

Pack partenaire

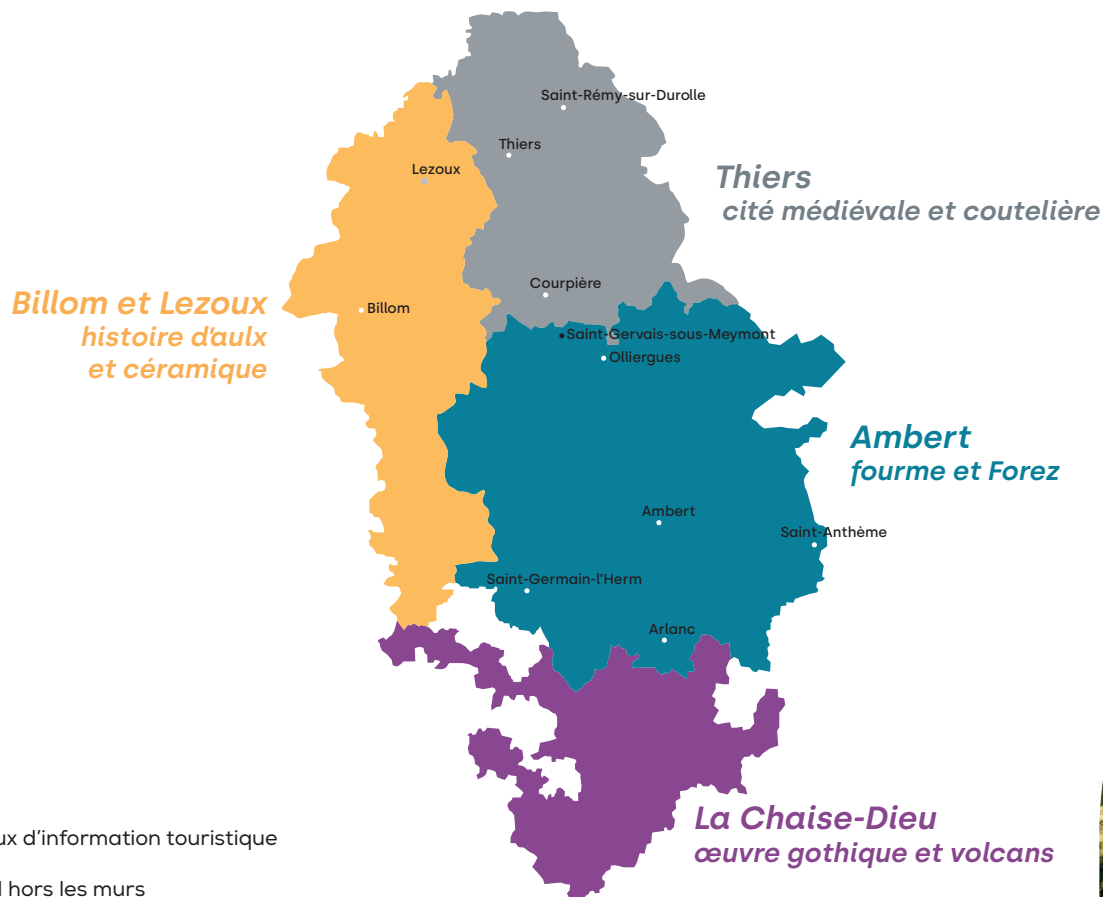
Maison du tourisme du Livradois-Forez

2024



**Livradois-
Forez** PARC NATUREL
RÉGIONAL
EN AUVERGNE

Le territoire d'intervention



Devenez partenaire de la Maison du tourisme du Livradois-Forez

Rejoignez un réseau de professionnels du tourisme et participez à la dynamique de la destination Livradois-Forez.

Présentation de l'office de tourisme

Association loi 1901, La Maison du tourisme du Livradois-Forez est un office de tourisme intercommunautaire dont les membres sont les communautés de communes :

Billom Communauté, Entre Dore et Allier, Thiers Dore et Montagne et Ambert Livradois-Forez ainsi que le **Syndicat Mixte du Parc naturel régional Livradois-Forez**. Elle comprend une équipe d'environ

30 salariés permanents et une petite dizaine de saisonniers pendant la période estivale. Son organe de décision associe des acteurs touristiques (environ 300) et des représentants des 5 collectivités locales citées ci-dessus.

Ses missions

- **Accueillir, renseigner et informer** les visiteurs
- **Promouvoir** la destination Livradois-Forez
- **Fédérer et animer** les acteurs du tourisme
- **Commercialiser** des séjours touristiques
- **Observer et analyser** la fréquentation touristique

Qui peut être partenaire de la Maison du tourisme du Livradois-Forez ?

Les prestataires touristiques (hébergements, restaurants, prestataires d'activités) peuvent devenir partenaires de la Maison du tourisme s'ils sont situés :

- sur le territoire des 4 communautés de communes membres de la Maison du tourisme
- en dehors des 4 communautés à condition qu'il soit :
 - » sur le territoire du Parc naturel régional Livradois-Forez
 - » et répondant à au moins l'une des conditions suivantes :
 - être membre d'un réseau touristique soutenu par le syndicat mixte du Parc (Route des Métiers, Sur les Pas de Gaspard, etc.) ;
 - être adhérent à la marque territoriale Livradois-Forez ;
 - être un site touristique structurant (accueillant à priori plus de 8 000 visiteurs) ;
 - être sur un circuit d'itinérance (à vélo, à pied, à cheval).

Chiffres clés

- + de **300** partenaires
- + de **33 000** visiteurs dans les 9 BIT
- + de **2 100** visiteurs renseignés « hors les murs »
- + de **8 300** accueils à distance
- + de **300 000** visiteurs uniques sur le site internet (+ 15 %) vacances-livradois-forez.com

7 bonnes raisons d'être partenaire de la Maison du tourisme

- 1 Contribuer à un projet collectif pour valoriser, ensemble, la destination Livradois-Forez.
- 2 Augmenter votre visibilité auprès des visiteurs et habitants en référençant votre établissement sur les différents supports de communication (papier et digitaux) de la Maison du tourisme (dont le site internet).
- 3 Bénéficier d'un accompagnement collectif et personnalisé dans le cadre de sessions de formation.
- 4 Rencontrer et échanger avec d'autres prestataires touristiques.
- 5 Bénéficier des opérations de communication organisée par la Maison du tourisme (campagnes digitales, promotion sur les réseaux sociaux et auprès de la presse, etc.).
- 6 Bénéficier de supports d'accueil et d'information à mettre à disposition de vos clients.
- 7 Échanger de l'information avec l'office de tourisme (et diffuser vos actualités).

Votre engagement

Le pack partenaire n'est pas simplement un service rendu par la Maison du tourisme, c'est avant tout une collaboration, un engagement réciproque entre la Maison du tourisme et les prestataires touristiques pour contribuer ensemble au développement de la destination.

Tout prestataire qui souscrit un pack s'engage aussi de son côté à :

- **Contribuer** au mieux, de façon collaborative, **à la vie de l'office de tourisme** pour élaborer, concevoir la stratégie et le programme d'actions de l'office de tourisme.
- Agir en **ambassadeur du Livradois-Forez** : revendiquer l'appartenance à cette destination, contribuer à sa connaissance, à sa valorisation, à sa promotion.
- **Valoriser au mieux sa structure** auprès de la Maison du tourisme : transmettre régulièrement les mises à jour et nouveautés ; soigner les descriptifs et les visuels ; mettre en place un lien vers le site internet de la MDT **www.vacances-livradois-forez.com**
- Autoriser la Maison du tourisme Livradois-Forez à **diffuser vos coordonnées** aux autres partenaires et à **utiliser vos photos** sur différents sites internet partenaires.

Communication

Le site internet

www.vacances-livradois-forez.com



+ de
300 000
visiteurs uniques

Présentation de votre activité avec une fiche : photo, coordonnées, présentation, tarifs et ouvertures.

L'appli rando

Livradois-forez-rando.fr

Site internet et webapplication gratuite



+ de
20 000
visiteurs uniques

Présentation de votre structure (avec une fiche par type d'activités) à - de 500 m à vol d'oiseau d'un itinéraire (rubrique « à proximité »).

Les réseaux sociaux



Vacances Livradois-Forez
+ de 20 000 personnes
suivent la page (+ 40 %)



Livradois-Forez Auvergne
+ de 2 600 abonnés
(+ 67 %)

Les éditions papier

Magazine de destination



Au moins
30 000
exemplaires

Présentation de votre activité avec une fiche : photo, coordonnées, présentation, tarifs et ouvertures.

Un espace pro + Facebook pro



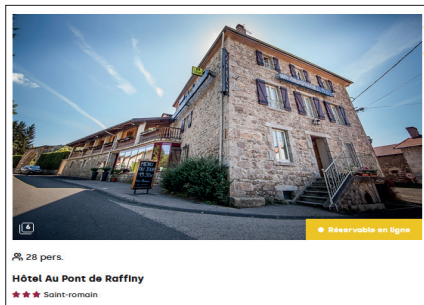
+ de
260
membres

Replays, comptes-rendus de formations, fiches suggestions, une lettre d'info tous les 2 mois.

Commercialisation

Réservation en ligne

Open System : hébergement ou billetterie.



Mise à disposition d'un logiciel de vente en ligne de votre structure touristique sur votre site internet et celui de la Maison du tourisme. Accompagnement à l'installation d'un module de réservation ou d'une passerelle. Mise en avant de tous

les types de réservation en ligne. et non plus seulement avec le logiciel proposé par la MDT.



Guide de sensibilisation au e-commerce gratuit sur la vente en ligne (spécial hébergement)

Club utilisateurs



Un rdv/2 mois pour échanger, partager entre prestataires proposant de la vente en ligne. Récompensé du « coup de chapeau 2022 » par AuRA Tourisme.

Service groupe



- Vente d'excursions et de séjours pour les sites de visites, restaurants et hébergements pouvant accueillir des groupes et séminaires (respectant un charte de qualité), avec commissionnement complémentaire.
- Appui technique à la création et vente d'expériences sous forme de séjour.



Formation

Journée de découverte

2 journées de découverte du territoire et 2 ½ journées thématiques.

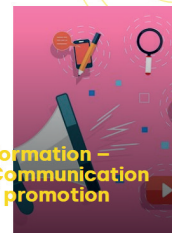


Forum

2 forums des acteurs touristiques (moments collectifs pour préparer la saison touristique et imaginer collectivement l'avenir).

Formation

Des sessions de formation collective ou plus personnalisée sur le thème de la vente en ligne, la commercialisation et la communication.



WebTV

1 WebTV tous les 2 mois présentant des actions thématiques de la MDT.



Nouveautés 2024

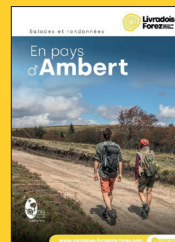
Le contenu du pack partenaire 2024 comprend quelques nouveautés :

- Insertion d'un **widget animations** ou **hébergements** sur votre site internet
- **Guide hébergement sur demande** (extraction de la fiche APIDAE)

Nouveauté

- **Réduction** sur plusieurs produits gourmands, artisanaux et/ou ménagers.
- **Développement de la boutique** des bureaux d'information touristique avec des produits locaux et artisanaux *.

Et toujours **les produits de la boutique** avec **20 à 35 % * de réduction !**



Gratuité pour une visite ou balade accompagnée organisée par la Maison du tourisme pour 2 personnes. **Un tarif réduit aux hôtes des hébergements partenaire aux visites et balades**



organisées par la Maison du tourisme (réservation uniquement en ligne avec le code promotionnel).

Tarifs des packs partenaires

Réduction de 5 % pour le paiement en ligne, par carte bleue

Type de prestataires touristiques		Prix HT (TVA à 20 %)	Prix TTC *
Hébergement touristique et restauration	<ul style="list-style-type: none">• Hôtel-restaurant (plus de 20 lits)• Village de vacances• Camping (avec hébergement locatif)	105 €	156 €
	<ul style="list-style-type: none">• Meublé de tourisme de plus de 20 lits• Gîte de groupe ou d'étape de plus de 20 lits• Auberge de pays et hôtel-restaurant (- 20 lits)• Restaurant (sans chambre d'hôte + 20 couverts)	85 €	132 €
	<ul style="list-style-type: none">• Chambre d'hôte• Meublé de tourisme (- de 20 lits)• Camping (sans hébergement locatif)• Restaurant (sans chambre d'hôte - 20 couverts)	65 €	108 €
Prestataire d'activité	<ul style="list-style-type: none">• Site touristique (+ 5 000 visiteurs) : musée, site de visite, artisan et producteur proposant une visite.	85 €	132 €
	<ul style="list-style-type: none">• Site touristique (- 5 000 visiteurs) : musée, site de visite, artisan et producteur proposant une visite, prestataire d'activité (pédestre, équestre, vélo, activités hivernales, pêche, loisirs de l'air, escalade, etc.)	65 €	108 €
Multi-activités (pour 2 activités ou +)		120 €	174 €

Prix TTC * : dont 30 € (TVA à 0 %) d'adhésion à l'association, Maison du tourisme du Livradois-Forez

Comment procéder ?

1^{ère} souscription ?

Rendez-vous sur

<https://partenaires.vacances-livradois-forez.com/inscription>

créez votre compte et choisissez votre pack et services

Renouvellement ?

<https://partenaires.vacances-livradois-forez.com>

» Présentation des 2 packs (pres-tataire et publi-citaire) et choix des services



» Mon compte : ancienne(s) facture(s), changement de mot de passe

» Panier : retrouvez vos packs et services sélectionnés et modifiez-les !

» Contactez-nous : coordonnées des BIT

» Guides des services : téléchargement de ce document



Les services gratuits et ouverts à tous les prestataires de la destination même les non partenaires

- Renseignement de la **fiche APIDAE** (=base de données) et la **mise à jour** des informations touristiques envoyée via Open Edit (en début d'année).
- **Diffusion de la documentation** de la Maison du tourisme avec un **bon de commande** à retourner (printemps).
- **Invitation** aux journées de rencontres locales, forums de lancement de saison et d'automne, aux WebTV.
- **Diffusion des animations** dans les guides locaux

Les packs « réseaux » et « grands évènements »

La Maison du tourisme propose également des packs

- Pour les **réseaux touristiques** (renseignement auprès de Mégane SOCIER-MATHEY, voir contact dans l'encadré),
- Pour les organisateurs des **grands évènements** Renseignements auprès d'Anna-Maria VEYRET anna-maria.veyret@vacances-livradois-forez.fr

Besoin d'informations personnalisées ?

Votre référente de secteur ou la chargée des relations avec les prestataires touristiques sont à votre écoute



Secteur Ambert Livradois-Forez et secteur Loire et Haute-Loire

Audrey CHASSAGNON
audrey.chassagnon@vacances-livradois-forez.fr



Secteur Billom/Lezoux et secteur d'Issoire

Marie CORNÉE
marie.cornee@vacances-livradois-forez.fr



Secteur Thiers Dore et Montagne

Audrey PLANAT
audrey.planat@vacances-livradois-forez.fr



Pack partenaire

Mégane SOCIER-MATHEY
megane.socier@vacances-livradois-forez.fr